



Installation EVOhome (plus)

Hersteller

Evodrop AG
Birkenstrasse 21
CH-8306 Brüttisellen

T +41 44 888 50 05
M info@evodrop.com
W www.evodrop.com

we are water

WICHTIGES VORAB!

Grenzwerte für den EVOdescale / EVOadsorb & EVOtransform

Parameter	Grenzwert
Wasserdruck	2 bis 5 bar
Wassertemperatur	4° bis 65°C
Gesamtmenge gelöster Stoffe	max. 60 °fH / 600 ppm

Die Produkte wurden bis 8 bar druckbeständig getestet und zertifiziert. Bei einer Installation über diesen Druckverhältnissen muss die Evodrop AG informiert werden. Ohne die Bestätigung von Evodrop, kann keine Garantie gewährleistet werden.

WARTUNG

Nach einem Jahr muss der Filter durch einen Kartuschenwechsel (EVOadsorb oder EVOdescale) gewartet werden.

Im Falle eines technischen Defekts sollten Sie sich immer an Evodrop oder einen zertifizierten Fachmann wenden.

Ein regelmässiger Austausch der Kartusche ist unerlässlich. Wir oder der zuständige Sanitär melden uns jährlich für die Filterwartung bei Ihnen. Ein vorzeitiger Austausch innerhalb dieses Zeitraums kann jedoch notwendig sein, wenn der Wasserdurchfluss oder der Kalkschutz merklich reduziert ist. Dies ist kein Defekt des verwendeten Filters, sondern ein Hinweis auf ein vermehrtes Auftreten von Feinpartikeln wie Sedimenten, groben Schadstoffen im ungefilterten Wasser oder ein hoher Wasserverbrauch.

Damit die Kartusche fachgerecht gewechselt werden kann, erhalten Sie von der Evodrop AG eine detaillierte Anleitung. Auf Wunsch kann auch der Wechsel durch einen Servicetechniker mit Servicekosten durchgeführt werden.

GARANTIEBEDINGUNGEN

Die Garantie für das EVOhome (plus) beträgt 20 Jahre.

Zwischen dem Endverbraucher und dem Händler können verschiedene andere Garantiebedingungen bestehen, wie z. B. ein "all inclusive"-Wartungsvertrag oder eine erweiterte Garantie, die den Hersteller jedoch in keiner Weise binden.

Von der Herstellergarantie ausgeschlossen sind Komponenten, die einem normalen Verschleiss unterliegen, wie z. B. der Vorfilter und die Membranen. Ausserdem sind Komponenten, die durch Fahrlässigkeit, Missbrauch oder unsachgemässe Installation durch unqualifiziertes Personal beschädigt wurden, ebenfalls von der Garantie ausgeschlossen.

Der Hersteller lehnt jede Verantwortung ab, wenn die Systeme nicht für den vorgesehenen Zweck verwendet werden.

VORBEREITUNG DER INSTALLATION

Packen Sie alle Teile vorsichtig aus und kontrollieren Sie ob alles wie folgt vorhanden ist:

- **EVOdescale oder EVOadsorb**
 - Edelstahl-Gehäuse
 - Filterkartusche (beachten Sie den unten blau hinterlegten Vermerk)
 - 2x Entlüftungsventil
 - Gummischlauch für die Entleerung
 - Wartungshaken
- **EVOtransform (Falls bestellt)**
- **Installationsanleitung**
- **2x 0.5 Liter Trinkflaschen aus Edelstahl**

Kartusche noch nicht im Gehäuse:

Kartusche gemäss der beiliegenden Anleitung ins Gehäuse einsetzen und um die eigenen Achse eindrehen, sodass sie spürbar einrastet.

Kartusche bereits im Gehäuse:

Gehäuse öffnen, Kartusche anheben und nochmals sauber einführen. Die Kartusche um die eigene Achse drehen, sodass sie spürbar einrastet.

Zusatzmaterial organisieren

Die Evodrop AG liefert nur die Komponenten, welche auf Seite 3 deklariert werden. Damit eine Installation fachgerecht ausgeführt werden kann, muss folgendes Material vom Installateur (Evodrop oder extern) organisiert werden:

- **Anschlussfitting von Leitungsnetz auf 28er Pressrohr**
- **Anschlussfitting auf 1 Zoll Aussengewinde (flachdichtend)**
- **Montageblock mit Verschneidung für Enthärtungsanlagen (Optional, aber empfohlen)**

INSTALLATIONSSCHEMA

Für die Installation gibt es ein festgelegtes Installationsschema. Bitte finden Sie aufgrund der Hausinstallation und des damit verbundenen Platzes eine für Sie geeignete Variante.

Sollte die Gartenleitung einbezogen werden oder wenn die Installation nach der DRV nicht realisierbar ist, können die Produkte auch notfalls in Absprache mit Evodrop vor der Druckreduzierung montiert werden. Weitere Installationsvarianten müssen angefragt werden.

EVOtransform

Anschlüsse

1 Zoll Aussengewinde aus Edelstahl (flachdichtend)

Flussrichtung

Beachten Sie die Flussrichtung. (markiert auf dem Gehäuse)

Installationsrichtung

Vertikale und horizontale Installation ist möglich.

EVOdescale / EVOadsorb

Anschlüsse

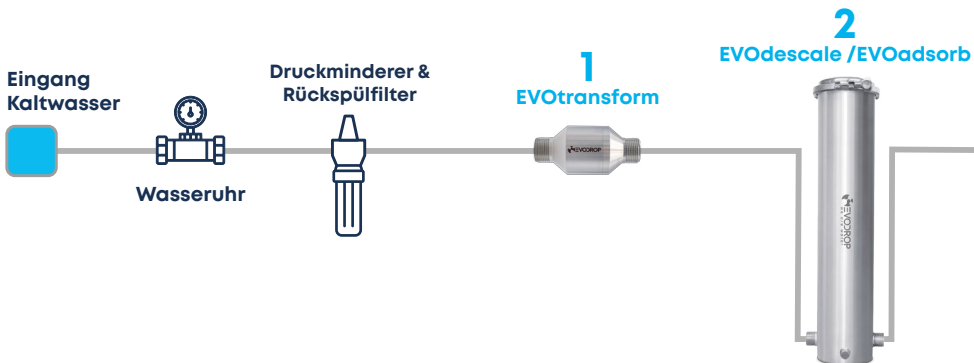
1 Zoll Aussengewinde aus Edelstahl (flachdichtend)

Flussrichtung

Beachten Sie die Flussrichtung. (markiert auf dem Gehäuse)

Installationsrichtung

Immer vertikal installieren.



WICHTIG

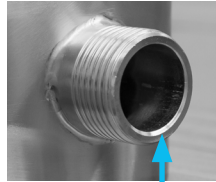
Es muss zwingend mind. 60cm Luftraum oberhalb des Deckels gewährleistet sein. Es dürfen keine Rohrleitungen im Weg sein, da der Filter sonst nicht gewartet werden kann.

Anschlüsse

Alle Komponenten (EVOtransform / EVOdescale / EVOadsorb) verfügen über ein 1-Zoll Aussengewinde mit Flachdichtung, welches mit einem Fitting für Flachdichtung bequem auf ein Pressstück montiert werden kann.



4 mm Wandstärke des Flachgewindes



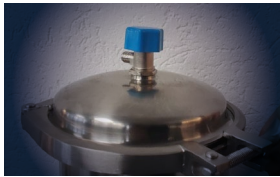
4 mm Wandstärke des Flachgewindes



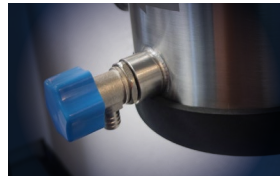
Anschluss-Fitting von Flachdichtung auf Pressung.

Anbringen der Entlüftungsventile

Bringen Sie vor der Montage die Entlüftungsventile wie folgt an das Gehäuse an:



Ventil muss auf den Deckel geschraubt werden.



Das zweite Ventil muss an das Gewinde am Wasserein- und -ausgang montiert werden.

Hinweis zum Einbau

Die Anlagen müssen vor Frost geschützt sein, da das Einfrieren die gesamte Anlage beschädigen würde.

Wir empfehlen den Einbau durch einen Installateur (Sanitär mit Fachausweis) durchführen zu lassen, da eine fehlerhafte Montage zu Wasserschäden im Haus führen kann.

Die Anschlusssteile sind millionenfach erprobt und standardkonform. Die Art der Installation an das Wassernetz obliegt dem Installateur. Evodrop entzieht sich jeglicher Haftung durch eine fehlerhafte Installation.

Alle Gewinde und Verbindungsstücke müssen konsequent abgedichtet werden und nach der Installation ausführlich auf deren Dichtheit geprüft werden.



INBETRIEBNAHME

- 1. Bevor Sie Wasserdruck geben:**
Öffnen Sie nochmals den Filterdeckel und vergewissern Sie sich dass die Filterkartusche während dem Versand/Transport oder der Installation nicht verrutscht ist. Sicherheitshalber die Kartusche kurz im Gehäuse um die eigene Achse drehen. Somit geht man sicher, dass die Kartusche richtig aufliegt.
- 2. Kaltwasserzufuhr (Batterieventil) geschlossen lassen und alle Verbindungen der montierten Bauteile überprüfen und nochmals festziehen!**
- 3. Wasserdruck auf das System geben:**
Kurz das obere blaue Entlüftungsventil aufdrehen, langsam das Eingangswasser aufdrehen und warten Sie bis ein durchgängiger Wasserstrahl aus dem Entlüftungsventil oben austritt. Bei einem konstanten Wasserstrahl ist das Gehäuse entlüftet und Sie können das Ventil wieder schliessen. Alle Verbindungsstücke auf die Dichtigkeit überprüfen und sofern alles dicht ist, alle Batterieventile vollständig öffnen.
- 4. Spülung an Strom anschliessen und manuell spülen:**
Schliessen Sie die Spülung an einer Steckdose an und betätigen Sie den Kippschalter am Stromkabel der Spülung. Nun führen Sie für 10 Sekunden eine manuelle Spülung (siehe unten) durch.
- 5. Systeme spülen:**
Das Wasser im Haus für 10 Minuten an mindestens zwei Wasserhähnen laufen lassen.

WICHTIGE HINWEISE

Garantie des EVOtransform und EVOdescale / EVOadsorb

Die Produktqualität wird unter den Entschädigungskriterien für Verbraucherschäden für 20 Jahre nach dem Kauf garantiert.

Wartung des EVOtransform

Der EVOtransform ist komplett service- und wartungsfrei.

Wartung des EVOdescale / EVOadsorb

Für die sachgerechte Wartung des EVOdescale / EVOadsorb bitten wir Sie die mitgelieferte Betriebsanleitung sorgfältig durchzulesen.

Sonstige Hinweise

- Produkte mit Beschädigungen oder Fehlfunktionen unterliegen dem Schweizerischen Recht nach Service, Reparatur und Neuaustausch
- Reparaturservice nach der Garantiezeit kann weiterhin kostenpflichtig erbracht werden
- Die unautorisierte Verwendung, Demontage oder Umgestaltung der Wasseraufbereitungssysteme von Evodrop oder die Verwendung von nicht kommunal aufbereitetem Wasser unterliegt keiner Garantie
- Bei Nichtbeachtung dieser Bedienanleitung erlischt jeglicher Gewährleistungsanspruch
- Für die Folgen eines Einsatzes von Filterpatronen oder Wassersysteme anderer Hersteller in Kombination mit dem EVOdescale / EVOadsorb oder EVOtransform kann keine Haftung übernommen werden

Wird die Wasserhärte verändert? Und wie werden die Haushaltsgeräte eingestellt?

Nein, genauso wie sie bei Enthärtungsanlagen mit Salz nicht verändert wird. Händler und Anbieter von Enthärtungsanlagen mit Salz kommunizieren, dass nur mittels Teststreifen die Wasserhärte und entsprechend der Kalkschutz geprüft werden kann. Dies ist dahingehend irreführend, denn die Teststreifen sind dafür ausgelegt nur auf die geladenen Mineral-Ionen zu reagieren.

Die effektive Menge der Teilchen im Wasser (PPM) bleibt aber gleich. Warum? Enthärtungsanlagen mit Salz tauschen die Mineralkomplexe im Wasser mit Salz, welches nicht auf die Teststreifen reagiert.

Die Anlage von Evodrop löst die Kalkverbindungen im Wasser auf, isoliert die Mineralien und durch die Chelatisierung an die Apfelsäure sind die Mineralien im Wasser vollständig bindungsunfähig. Der Gehalt der Mineralien bleibt nach der Aufbereitung gleich und somit verändert sich die "Wasserhärte" durch die Messung mit Teststreifen nur minim.

Das Endresultat ist vergleichbar zu herkömmlichen Enthärtungsanlagen mit Salz, aber dafür nachhaltiger und mit weniger Aufwand verbunden. Die Geräte können auf 13 fH umgestellt und man spart Waschmittel und Weichspüler. Auch braucht es kein Regeneriersalz mehr in der Geschirrspülmaschine.



Hersteller

Evodrop AG

Birkenstrasse 21
CH-8306 Brüttsellen

T +41 44 888 50 05
M info@evodrop.com
W www.evodrop.com

