



Anleitung

- Betriebsanleitung
- Wartungsanleitung



Hersteller

Evodrop AG

Birkenstrasse 21
CH-8306 Brüttisellen

T +41 44 888 50 05
M info@evodrop.com
W www.evodrop.com

we are water

WARTUNG DES EVOdescale / EVOadsorb

Befolgen Sie diese Anleitung Schritt für Schritt um den EVOdescale / EVOadsorb fachgerecht zu warten. Bei nicht korrekter Ausführung der Wartung, kann es zu Wasserschäden im Haus kommen, für die der Hersteller – die Evodrop AG – nicht haftet.

Die Wechselfrist von 12 Monaten ist aus gesetzlichen (DIN 1988 / DIN EN 1717) Gründen zu empfehlen. Ein frühzeitiger Wechsel kann jedoch erforderlich sein, wenn der Wasserdurchfluss spürbar reduziert ist. Dies ist kein Mangel des verwendeten Filters, sondern ein Hinweis auf vermehrtes Auftreten von feinen Partikeln im ungefilterten Wasser.

Vorbereitung der Wartung

Nehmen Sie für die Wartung folgendes Equipment zur Hand:

- **Mittelieferter Wartungshaken & Gummischlauch**
- **Handtuch und Mikrofasertuch oder ähnliches**
- **Einen Eimer oder Auffangbehälter (mind. 1 Liter Fassungsvermögen)**



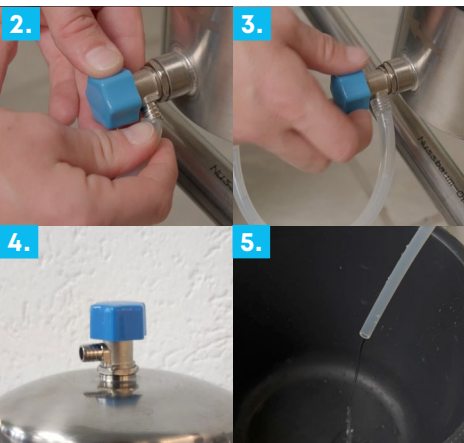
SCHRITT-FÜR-SCHRITT ANLEITUNG:



Schritt 1

Wasser abstellen

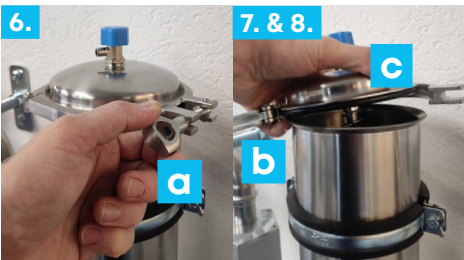
1. Stellen Sie Ihr Wasser vor (a) und nach (b) unseren Systemen ab, indem Sie das jeweilige Batterieveil schliessen. Falls Sie eine Anschlussgarnitur für Enthärtungsanlagen haben, dann einfach das Wasser an der Verschneidarmatur (c) abstellen.



Schritt 2

Filter entleeren

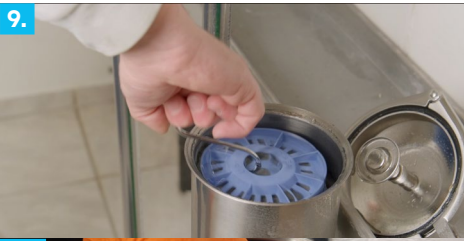
2. Verbinden Sie den Schlauch an das untere Ventil und führen Sie den Schlauch in einen Abfluss oder einen Auffangbehälter.
3. Öffnen Sie das untere Entleerungsventil vollständig.
4. Öffnen Sie das obere Entleerungsventil vollständig.
5. Belassen Sie für die weiteren Schritte den Schlauch im Abfluss oder dem Auffangbehälter, dass sich während dem Kartuschenwechsel mehr Wasser entleeren kann.



Schritt 3

Filterdeckel abnehmen

6. Den Gewindestift (a) aus der Halterung lösen.
7. Den Gelenklammerverschluss (b) entfernen.
8. Den Gehäusdeckel (c) nun vom Gehäusekörper trennen.



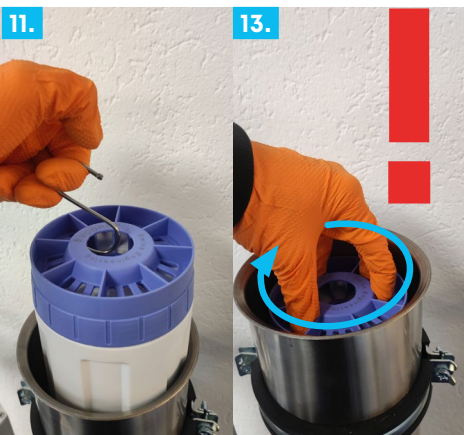
Schritt 4

Filter entsorgen und Gehäuse reinigen

9. Die gebrauchte Filterkartusche mithilfe des Wartungshaken aus dem Gehäuse nehmen und im Hausmüll entsorgen oder bei der örtlichen Abfallsammelstelle als PP-Kunststoff recyclieren.

Wichtig: Achten Sie darauf, dass der weiße Dichtungsring an der Filterkartusche nicht im Gehäuse zurückbleibt. Falls sich dieser bei der Entnahme gelöst hat, nehmen Sie ihn mit der Hand aus dem Gehäuse raus.

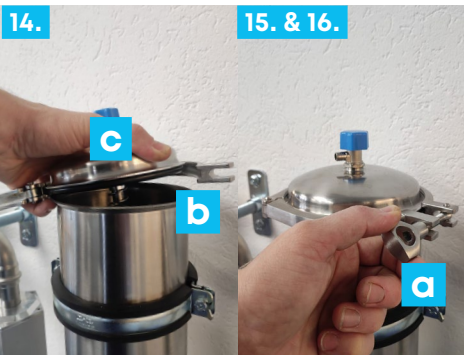
10. Reinigen Sie das Filtergehäuse falls nötig mit lauwarmem Wasser und einem Reinigungstuch. Verwenden Sie dafür keinerlei Reinigungsmittel.



Schritt 5

Filterkartusche wechseln

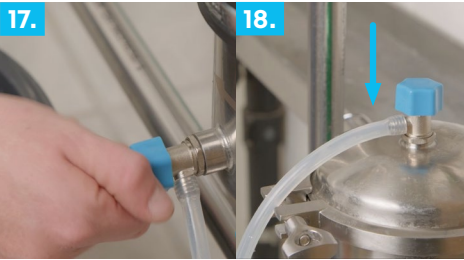
11. Setzen Sie die neue Filterkartusche vorsichtig in das Gehäuse ein. Achten Sie darauf, dass die Kartusche richtig herum in das Gehäuse platziert wird. **Mehr dazu auf Seite 5 & 6!**
12. Beim Einführen der neuen Kartusche kann es sein, dass noch etwas Wasser aus dem Gehäuse drückt, da die neue Kartusche noch trocken ist.
13. Um sicherzustellen, dass die Kartusche richtig eingesetzt ist, muss sie nach dem Einsatz mit etwas Druck nach unten 180 Grad um die eigene Achse gedreht werden.



Schritt 6

Gehäusedeckel wieder anbringen

14. Nun den Deckel (c) wieder auf das Gehäuse drücken.
15. Den Gelenklammerverschluss (b) bündig zum Gehäusedeckel und dem Gehäuse anbringen, sodass die O-Ring-Dichtung fest greift.
16. Gewindestift (a) wieder einspannen und den Gelenklammerverschluss, ohne maschinellen Aufwand zuschrauben. Zu festes Zuschrauben verquetscht die Dichtung.



Schritt 7

Ventile schliessen und die Entlüftung vorbereiten.

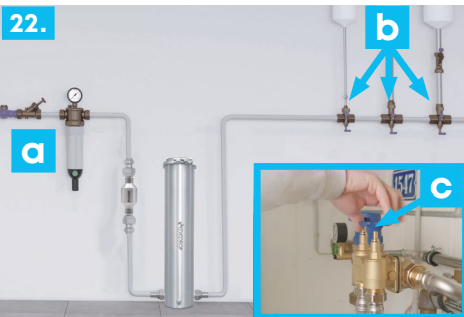
17. Schliessen Sie das untere Entleerungsventil vollständig.
18. Befestigen Sie den Gummischlauch am oberen (noch geöffneten) Ventil und führen Sie den Schlauch in einen Auffangbehälter.



Schritt 8

Wasser aufdrehen, entlüften und überprüfen

19. Halten Sie den Schlauch fest und drehen Sie das Eingangswasser am Hauptventil (a) oder der Anschlussgarnitur für Enthärtungsanlagen (c) langsam auf und warten Sie bis ein durchgängiger Wasserstrahl aus dem oberen Entleerungsventil / Schlauch austritt. Bei einem konstanten Wasserstrahl ist das Gehäuse entlüftet und Sie können das Ventil vollständig wieder schliessen.



20. Nun das Hauptventil (a) vollständig aufdrehen.
21. Überprüfen Sie nun ob alle Evodrop-Systeme dicht sind. Sollte dies nicht der Fall sein, drehen Sie das Hauptventil sofort wieder zu und wiederholen Sie das anbringen der Filterkopfes noch einmal wie oben beschrieben.
22. Wenn alles dicht ist, können Sie alle Ventile (b) oder die Anschlussgarnitur (c) auch vollständig aufdrehen. Lassen Sie für 2-3 Minuten das Wasser an einem Wasserhahn laufen.

GEHÄUSEVERSION 1

Gehäuseversion mit den Verschraubungen (Aussengewinde) unten.

EVOdescale



Filter mit der flachen Seite in Richtung Deckel einsetzen.

Die spitze Seite in Richtung Ein- und Ausgang einsetzen.

EVOadsorb



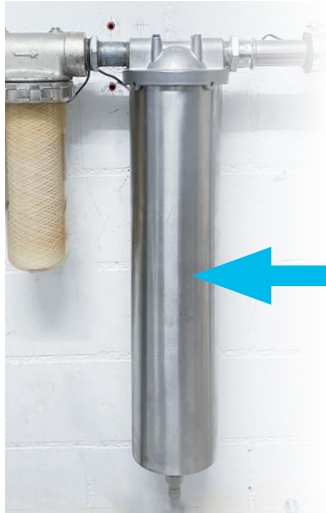
Filter mit der flachen Seite in Richtung Deckel einsetzen.

Die spitze Seite in Richtung Ein- und Ausgang einsetzen.

GEHÄUSEVERSION 2

Gehäuseversion mit den Verschraubungen (Innengewinde) oben.

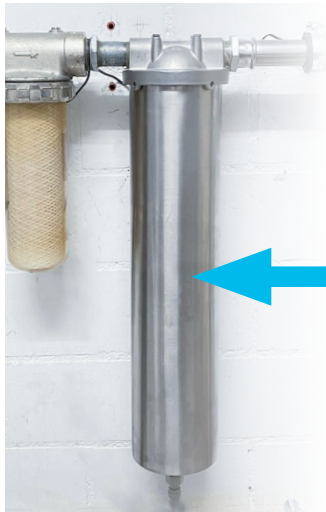
EVOdescale



Die spitze Seite in Richtung Ein- und Ausgang einsetzen.

Filter mit der flachen Seite in Richtung Deckel einsetzen.

EVOadsorb



Die spitze Seite in Richtung Ein- und Ausgang einsetzen.

Filter mit der flachen Seite in Richtung Deckel einsetzen.

Sollte Wasser aus den Hausleitungen oder einer anderen Komponente, ausser dem EVOdescale / EVOadsorb austreten, rufen Sie schnellstmöglich Ihren Sanitär an.

Garantie des EVOdescale / EVOadsorb

Die Produktqualität wird unter den Entschädigungskriterien für Verbraucherschäden für 20 Jahre nach dem Kauf garantiert.

Wartungsintervall und Service

Die Evodrop AG oder Ihr zuständiger Sanitär wird sich jährlich mit Ihnen bezüglich des Wartungsintervalls in Verbindung setzen. Entweder wird Ihnen die Kartusche per Post geschickt und Sie übernehmen die Wartung selbstständig oder für einen Aufschlag von 200 CHF übernimmt ein Servicetechniker die vollständige Wartung des Filters.

Entsorgung der Filterkartusche

Die Filterkartusche des EVOdescale / EVOadsorb darf einfach mit dem Hausmüll entsorgt werden. Wenn Sie die Kartusche fachgerecht recyceln möchten, können Sie diese bei der örtlichen Abfallsammelstelle als PP-Kunststoff entsorgen.

Sonstige Hinweise

- Produkte mit Beschädigungen oder Fehlfunktionen unterliegen dem schweizerischen Recht nach Service, Reparatur und Neuaustausch
- Der Reparaturservice nach der Garantiezeit kann kostenpflichtig erbracht werden
- Die unautorisierte Verwendung, Demontage, Umgestaltung oder nicht fachgerechte Wartung der Wasseraufbereitungssysteme von Evodrop unterliegt keiner Garantie
- Bei Nichtbeachtung dieser Bedienanleitung erlischt jeglicher Gewährleistungsanspruch
- Für die Folgen eines Einsatzes von Filterpatronen oder Wassersysteme anderer Hersteller in Kombination mit dem EVOdescale / EVOadsorb, kann keine Haftung übernommen werden