



Anleitung

- Betriebsanleitung
- Wartungsanleitung

Hersteller

Evodrop AG
Birkenstrasse 21
CH-8306 Brüttisellen

T +41 44 888 50 05
M info@evodrop.com
W www.evodrop.com

WARTUNG DES EVOdescale / EVOadsorb

Befolgen Sie diese Anleitung Schritt für Schritt um den EVOdescale / EVOadsorb fachgerecht zu warten. Bei nicht korrekter Ausführung der Wartung, kann es zu Wasserschäden im Haus kommen, für die der Hersteller – die Evodrop AG – nicht haftet.

Die Wechselfrist von 12 Monaten ist aus gesetzlichen (DIN 1988 / DIN EN 1717) Gründen zu empfehlen. Ein frühzeitiger Wechsel kann jedoch erforderlich sein, wenn der Wasserdurchfluss spürbar reduziert ist. Dies ist kein Mangel des verwendeten Filters, sondern ein Hinweis auf vermehrtes Auftreten von feinen Partikeln im ungefilterten Wasser.

Vorbereitung der Wartung

Nehmen Sie für die Wartung folgendes Equipment zur Hand:

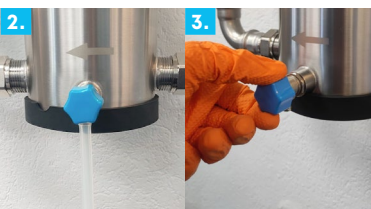
- **Mitgelieferter Wartungshaken & Gummischlauch**
- **Handtuch und Mikrofasertuch oder ähnliches**
- **Einen Eimer oder Auffangbehälter (mind. 1 Liter Fassungsvermögen)**
- **Handschuhe (Latex)**



Schritt 1

Kaltwasser abstellen

1. Stellen Sie Ihr Kaltwasser vor (a) und nach (b) unseren Systemen ab, indem Sie das jeweilige Batterieventil schliessen. Falls Sie einen Bypass haben, dann einfach das Wasser am Bypass-Modul abstellen.



Schritt 2

Filter entleeren

2. Verbinden Sie den Schlauch an das untere Ventil.
3. Öffnen Sie das Entlüftungsventil und warten Sie bis sich der Filter etwas entleert hat. Im Anschluss drehen Sie das Entlüftungsventil wieder zu.



Schritt 3

Druck aus dem System entfernen

4. Verbinden Sie den Schlauch an dem oberen Ventil.
5. Drehen Sie das Ventil auf und fangen Sie das Wasser in einem Behälter auf bis kein Druck mehr auf dem System ist. Das Ventil offen lassen und den Schlauch entfernen.



Schritt 3

Filterdeckel abnehmen

6. Den Gewindestift (a) aus der Halterung lösen.
7. Den Bayonette-Verschluss (b) entfernen.
8. Den Gehäusedeckel (c) nun vom Gehäusekörper trennen.



Schritt 4

Filter entsorgen und Gehäuse reinigen

9. Die gebrauchte Filterkartusche mithilfe des Wartungshaken aus dem Gehäuse nehmen und im Hausmüll einfach entsorgen.
Wichtig: Achten Sie darauf, dass der weiße Dichtungsring an der Filterkartusche nicht im Gehäuse zurückbleibt. Falls sich dieser bei der Entnahme gelöst hat, nehmen Sie ihn mit der Hand aus dem Gehäuse raus.



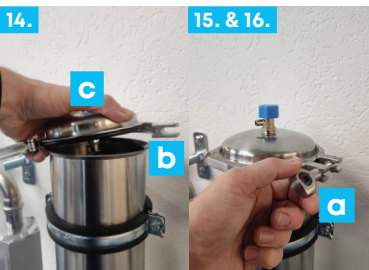
10. Reinigen Sie das Filtergehäuse falls nötig mit lauwarmem Wasser und einem Reinigungstuch. Verwenden Sie dafür keinerlei Reinigungsmittel.



Schritt 5

Filterkartusche wechseln

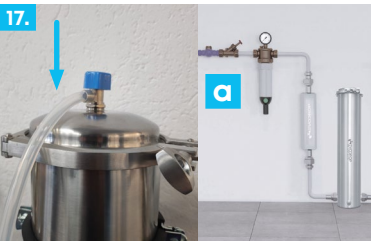
11. Setzen Sie die neue Filterkartusche vorsichtig in das Gehäuse ein. Achten Sie darauf, dass die Kartusche mit der richtigen Seite eingesetzt wird. Hierfür haben Sie ein separates Beiblatt erhalten.
12. Falls sich noch zu viel Wasser im Filtergehäuse befindet, können Sie nochmals den Schlauch anschliessen und ein wenig Wasser durch vorsichtiges Herunterdrücken der neuen Kartusche aus dem Gehäuse entfernen.
13. **WICHTIG** Die Kartusche muss richtig im Filter einliegen. Hierfür einfach die Kartusche um 180 Grad drehen. Die Kartusche rastet dann spürbar ein.



Schritt 6

Gehäusedeckel wieder anbringen

14. Nun den Deckel (c) wieder auf das Gehäuse drücken.
15. Den Bayonette-Verschluss (b) bündig zum Gehäusedeckel und dem Gehäuse anbringen, sodass die O-Ring-Dichtung fest greift.
16. Gewindestift (a) wieder einspannen und den Bayonette-Verschluss, ohne maschinellen Aufwand zuschrauben. Zu festes Zuschrauben verquetscht die Dichtung.



Schritt 8

Wasser aufdrehen, entlüften und überprüfen

17. Befestigen Sie den Gummischlauch an das obere Ventil. Drehen Sie das Wasser am Hauptventil (a) langsam auf und warten Sie bis ein durchgängiger Wasserstrahl aus dem Entlüftungventil oben austritt. Bei einem konstanten Wasserstrahl ist das Gehäuse entlüftet und Sie können das Ventil wieder schliessen.
18. Nun das Hauptventil (1) vollwertig aufdrehen
19. Überprüfen Sie nun ob alle Evodrop-Systeme dicht sind. Sollte dies nicht der Fall sein, drehen Sie das Absperrventile sofort wieder zu und wiederholen Sie das anbringen der Filterkopfes noch einmal wie oben beschrieben.
20. Wenn alles dicht ist, können Sie alle Ventile (b) auch vollständig aufdrehen. Lassen Sie für 2-3 Minuten das Wasser an einem Wasserhahn laufen.

Sollte Wasser aus den Hausleitungen oder einer anderen Komponente, ausser dem EVOdescale / EVOadsorb austreten, rufen Sie schnellstmöglich Ihren Sanitär an.

WICHTIGE HINWEISE

Garantie des EVOdescale / EVOadsorb

Die Produktqualität wird unter den Entschädigungskriterien für Verbraucherschäden für 20 Jahre nach dem Kauf garantiert.

Wartungsintervall und Service

Die Evodrop AG oder Ihr zuständiger Sanitär wird sich jährlich mit Ihnen bezüglich des Wartungsintervalls in Verbindung setzen. Entweder wird Ihnen die Kartusche per Post geschickt und Sie übernehmen die Wartung selbstständig oder für einen Aufschlag von 200 CHF übernimmt ein Servicetechniker die vollständige Wartung des Filters.

Entsorgung der Filterkartusche

Die Filterkartusche des EVOdescale / EVOadsorb darf einfach mit dem Hausmüll entsorgt werden. Wenn Sie die Entsorgung durch Evodrop wünschen, können Sie uns die Kartusche per Post retournieren.

Sonstige Hinweise

- Produkte mit Beschädigungen oder Fehlfunktionen unterliegen dem schweizerischen Recht nach Service, Reparatur und Neuaustausch
- Der Reparaturservice nach der Garantiezeit kann kostenpflichtig erbracht werden
- Die unautorisierte Verwendung, Demontage, Umgestaltung oder nicht fachgerechte Wartung der Wasseraufbereitungssysteme von Evodrop unterliegt keiner Garantie
- Sollte die Steuerung geresetzt werden, ohne dass ein Filtertausch stattgefunden hat, so kann der Filter verstopfen
- Bei Nichtbeachtung dieser Bedienanleitung erlischt jeglicher Gewährleistungsanspruch
- Für die Folgen eines Einsatzes von Filterpatronen oder Wassersysteme anderer Hersteller in Kombination mit dem EVOdescale / EVOadsorb, kann keine Haftung übernommen werden